

神楽坂（坂下）バリアフリーマップ

ver.1



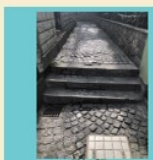
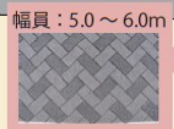
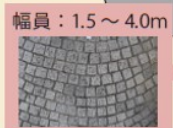
<歩道の勾配>

- 赤：勾配 5%～
- 黄：勾配 3～5%
- 青：勾配 ～3%

<歩道の舗装による振動>

- △：強震 95dB～
- ：軽震～中震 65～95dB
- ：無震～微震 ～65dB

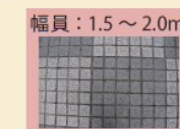
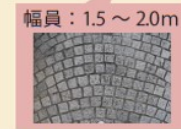
- ★：照明灯
- ：街路樹
- ：その他設置物



かくれんぼ横丁

段差 4.5cm

本多横丁



仲通り



飯田橋駅 B4b

飯田橋駅 B4a

飯田橋駅 B3

外堀通り

段差 2.0cm

飯田橋駅 B2a

CANA CAFE WC

神楽坂通り

ハルメクおみせ (4F)



大久保通り

牛込神楽坂駅 A3

光照寺

昆沙門天

見番横丁

小栗横丁



東京理科大学

若宮町公園

若宮八幡神社

PORTA (B1)



幅員：1.5～2.0m

幅員：5.0～6.0m

幅員：3.0～3.5m

幅員：5.0～7.0m

★街路の形状はデフォルメされています。
★マップ上に示した幅員は、障害物がない場合に通行可能な幅を示しています。ただし、駐輪や看板等によって必ずしも示した幅員が確保されていない場合があります。



約100m